

Gratulujemy wyboru!

Dziękujemy za zakup produktu marki Invena S.A.

OKRES GWARANCJI

Firma Invena S.A. udziela gwarancji na okres:

- **2 lata** od daty sprzedaży produktu

WARUNKI GWARANCJI

Okres gwarancji jest liczony od daty zakupu potwierdzonej dowodem zakupu. Gwarancja obejmuje wyłącznie wady fabryczne: wady materiału i wykonania powstałe w procesie produkcji. Aby zapewnić sobie długotrwałe, bezawaryjne działanie produktu prosimy o przestrzeganie zaleceń użytkowych producenta. Invena S.A. w ramach gwarancji usunie wadę, jeśli usunięcie wady okaże się niemożliwe, wymieni produkt na nowy, a w przypadku braku reklamowanego modelu w ofercie sprzedaży, Invena S.A. wystawi fakturę korygującą lub zaproponuje wymianę na inny model. Gwarancja traci ważność w przypadku nie zastosowania się do wszystkich zapisów karty gwarancyjnej i instrukcji montażu.

Gwarancja nie obejmuje:

- uszkodzeń mechanicznych powierzchni lub części składowych produktu takich jak: odbarwienia, otarcia, wgniecenia, wyszczerbienia, pęknięcia, zarysowania które powstały po wydaniu produktu kupującemu, a przyczyna ich powstania nie leży po stronie Gwaranta, nie jest wywołana nieprawidłowościami w procesie produkcyjnym.
- uszkodzeń mechanicznych powierzchni lub części składowych produktu będących efektem nieprawidłowego montażu, transportu, użytkowania, konserwacji, w tym stosowania agresywnych środków czyszczących, jak również niewłaściwego zabezpieczenia produktu na czas prac budowlanych.
- uszkodzeń powstałych w wyniku przedostania się do produktu zanieczyszczeń stałych – kamień kotłowy, piasek itp., co może być skutkiem braku zamontowania filtra w instalacji;
- czynności związanych z konserwacją i czyszczeniem produktu, które użytkownik powinien wykonywać we własnym zakresie, a także wymiany materiałów eksploatacyjnych stanowiących część produktu ulegających zużyciu podczas normalnego użytkowania produktu (np. uszczelki)
- niewielkich odchyłeń w budowie, konstrukcji i wyglądzie produktami oznaczonymi tożsamą nazwą serii, kodem oraz symbolem, będących wynikiem wprowadzenia ulepszeń podczas procesu produkcji i ulepszania produktu w cyklu jego życia, które nie mają wpływu na wartość użytkową produktu.
- uszkodzeń produktu powstałych wskutek ingerencji kupującego w produkt
- armatura zamontowana w pomieszczeniach, gdzie są składowane agresywne substancje chemiczne (laboratoria, magazyny środków chem.),

Invena S.A. może uchylić się od dotrzymania terminowości napraw, jeżeli zaistnieją zakłócenia w działalności firmy spowodowane nieprzewidywalnymi okolicznościami, np. niepokojami społecznymi, klęskami żywiołowymi, ograniczeniami importowymi itp.

Invena S.A. w ramach rozpatrywania reklamacji decyduje o miejscu usunięcia usterki (siedziba firmy lub miejsce zamontowania produktu). Przy naprawach gwarancyjnych wykonywanych w miejscu zamontowania produktu użytkownik musi zapewnić swobodny dostęp do produktu. W przypadku naprawy w siedzibie gwaranta towar stanie odebrany na koszt Invena S.A. Obowiązkiem konsumenta będzie udostępnić towar gwarantowi. W przypadku braku zgodności rzeczy sprzedanej z umową kupującemu z mocy prawa przysługują środki ochrony prawnej ze strony sprzedawcy i na jego koszt. Gwarancja nie ma wpływu na te środki ochrony prawnej. Usterki produktu będą usuwane w terminie nie dłuższym niż 14 dni od daty zgłoszenia reklamacji.

ZGŁASZANIE REKLAMACJI

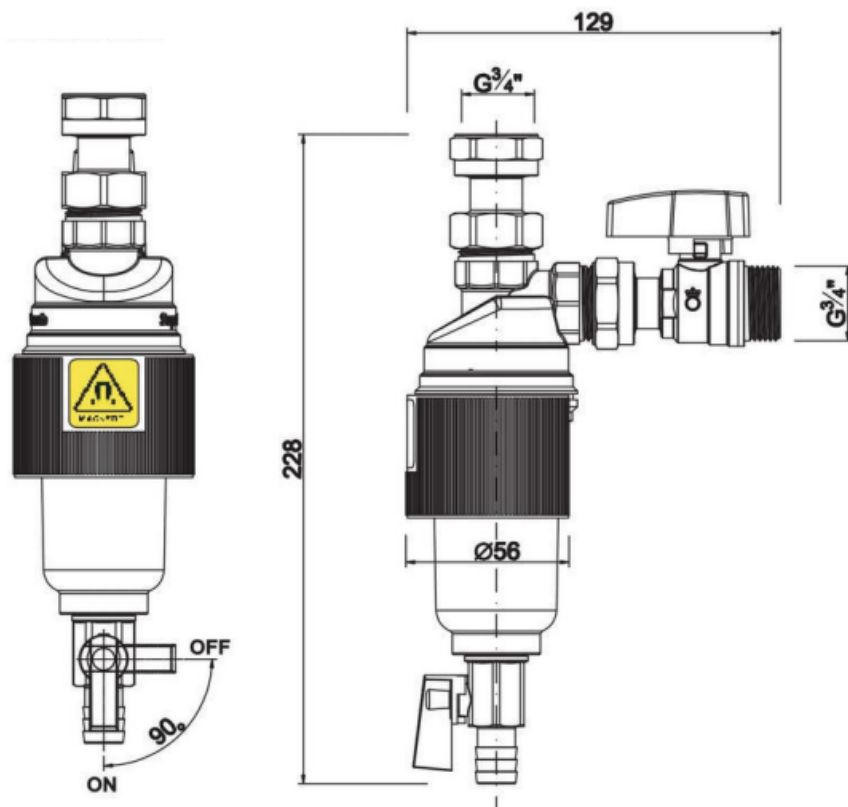
Podstawą do rozpatrzenia reklamacji przez INVENA S.A. jest posiadanie dowodu zakupu lub zapłaty oraz niniejszej karty gwarancyjnej.

Zgłoszenie reklamacyjne przyjmowane jest:

- na „Formularzu reklamacji” umieszczonym na stronie internetowej <https://invena.pl/serwis/formularz> lub zgłoszone na e-mail serwis@invena.pl
- przez punkt sprzedaży, gdzie wyrób został zakupiony – w takim przypadku powyższe dokumenty należy przedłożyć wraz z wadliwym produktem.

DANE TECHNICZNE

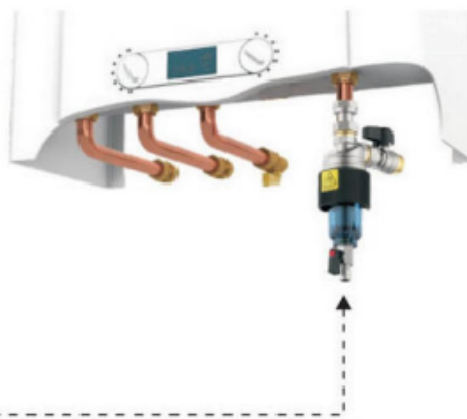
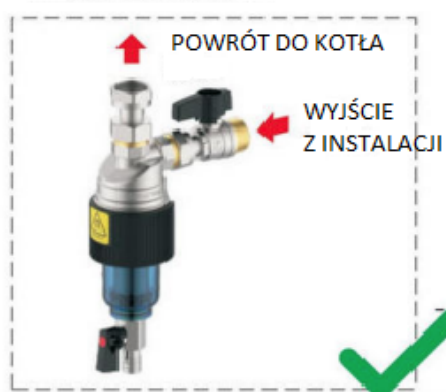
PARAMETRY TECHNICZNE	WARTOŚCI
Ciśnienie	3 bar
Temperatura	0-90 °C
Rodzaj magnesu	Neodymowy (3szt wbudowane w zewnętrzny pierścień)
Moc magnetyczna	9 000 Gaussów
Typ separatora-osadnika	Filtr siatkowy ze stali nierdzewnej, 500 µm
Max. Moc systemu c.o.	20-24 kW
Rozmiar /waga filtra	68 mm/ 199 mm; 0,720 kg



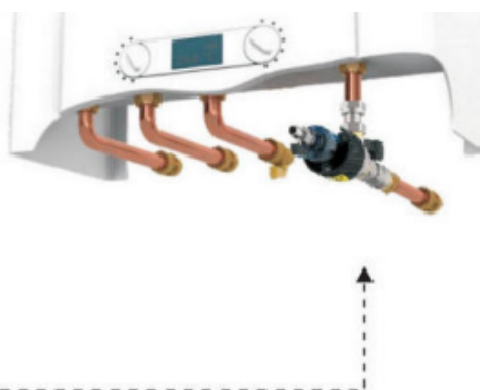
MONTAŻ

Filtr powinien być zamontowany pod kotłem c.o. na powrocie. W miejscu gdzie będziesz miał łatwy dostęp do jego obsługi.

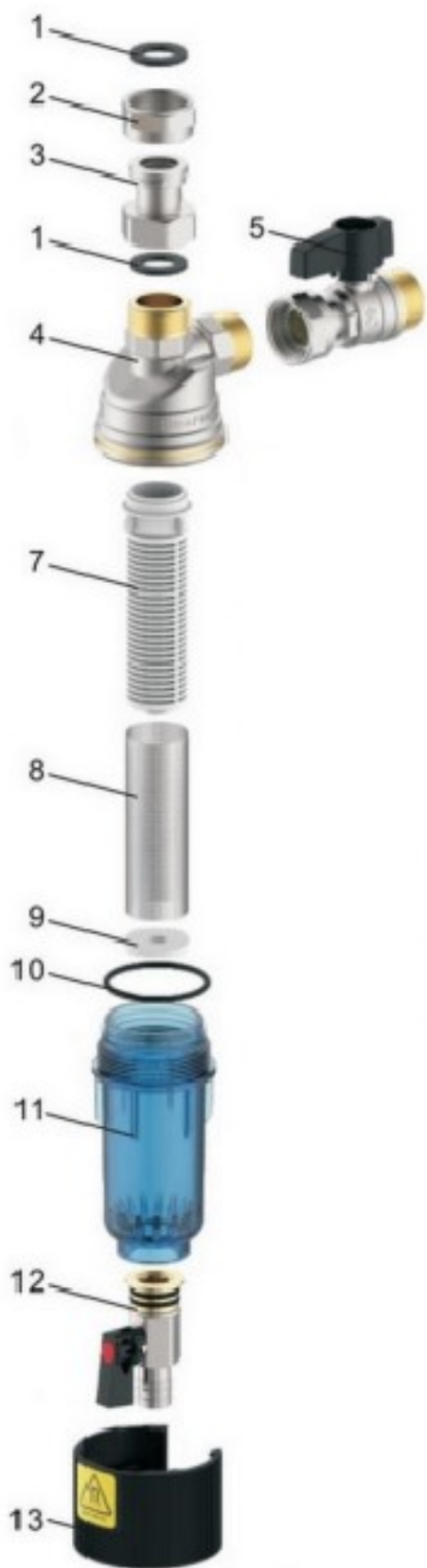
METODA MONTAŻU NR. 1



METODA MONTAŻU NR. 2



ELEMENTY SKŁADOWE



LP.	Nazwa
1.	Uszczelka
2-3.	Półśrubunek
4.	Korpus
5.	Zawór odcinający
7.	Stelaż filtru
8.	Siatka filtracyjna
9.	Uszczelka
10.	O-ring
11.	Zbiornik
12.	Zawór spustowy
13.	Pierścień z magnesami

CZYSZCZENIE I KONSERWACJA

Czyszczenie standardowe

Filtr czyścić minimum co miesiąc, w przypadku nagromadzenia widocznych zanieczyszczeń części.

- A) Wyłącz kocioł, poczekaj aż woda w instalacji wystygnie.
- B) Nie musisz zakręcać zaworu na separatorze lub zaworów przy kotle.
- C) Załóż wąż (np. wąż ogrodowy 1/2") na zawór spustowy (12). Poprowadź wąż do wiadra lub kanalizacji.
- D) Zsuń z obudowy (11) czarny pierścień z magnesami (13).
- E) Otwórz na ok 5-7 sek. zawór spustowy (12). Siła wypływającej wody i jej zawirowanie wypchnie z filtra zgromadzone zanieczyszczenia - metaliczne, mineralne, złoże itp.
- F) Zamknij zawór spustowy (12), załóż ponownie czarny pierścień z magnesami (13). System jest gotowy do ponownego włączenia.

Czyszczenie dokładne

Zalecane wykonać co rocznie, przed sezonem grzewczym.

- A) Wyłącz kocioł, poczekaj aż woda w instalacji wystygnie.
- B) Zakręć zawór odcinający na filtrze (5) i odcinające zawory kotła c.o. na obiegu grzewczym.
- C) Załóż wąż (np. wąż ogrodowy 1/2") na zawór spustowy (12). Poprowadź wąż do wiadra lub kanalizacji.
- D) Zsuń z obudowy czarny pierścień z magnesami (13).
- E) Otwórz zawór spustowy filtra (12), spuść całą brudną wodę.
- F) Odkręć zbiornik filtra (11) od korpusu (4). Wyczyść filtr (7,8) i wnętrze zbiornika (11).
- G) Włóż z powrotem wszystkie elementy do zbiornika (11). Skręć separator ponownie, nie zapomnij o założeniu uszczelniającego O-ringa na górę zbiornika (10).
- H) Zamknij zawór spustowy (12), Otwórz pozostałe zawory - punkt B).
- G) Sprawdź ciśnienie wody w instalacji c.o., uzupełnij zbiór wody jeżeli ciśnienie spadło. System jest gotowy do ponownego włączenia.